

EMSYCON – TAURUS

Zielsetzung:

Mit der Verabschiedung der PTB-Richtlinie 50.7 wurde die Möglichkeit geöffnet, mittels einfacher Lastgang-Aufzeichnung an der Meßstelle und nachgeschalteter Tarifierung im Abrechnungssystem des Stromverkäufers komplexe Tarife des liberalisierten Strommarktes über einfache Meßtechnik zu realisieren. Teil dieses Konzepts ist die Verfügbarkeit eines Programmes zur nachgeschalteten Rechnungsprüfung unter Zugriff auf die Lastgänge und das vereinbarte Tarifschaltprogramm. EMSYCON-TAURUS wurde primär für dieses Ziel konzipiert, bietet aber darüber hinaus erheblich weitergehende Optionen. Bild 1 skizziert das Umfeld:

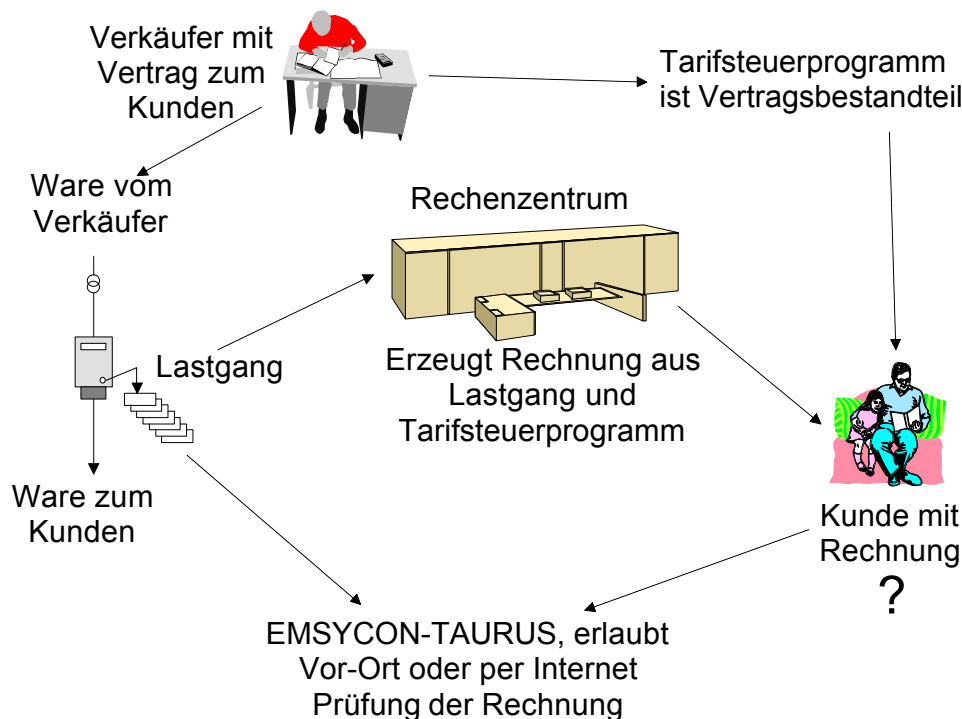


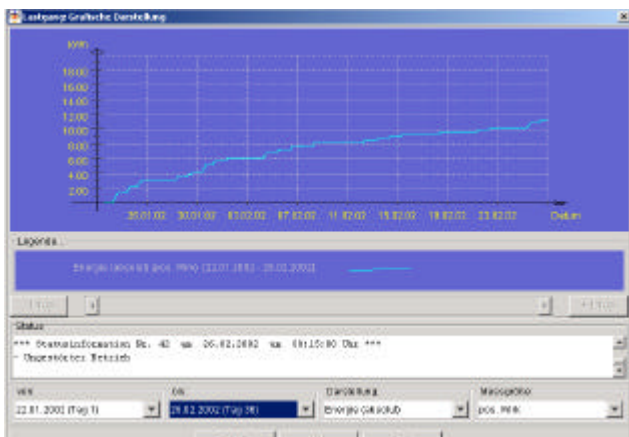
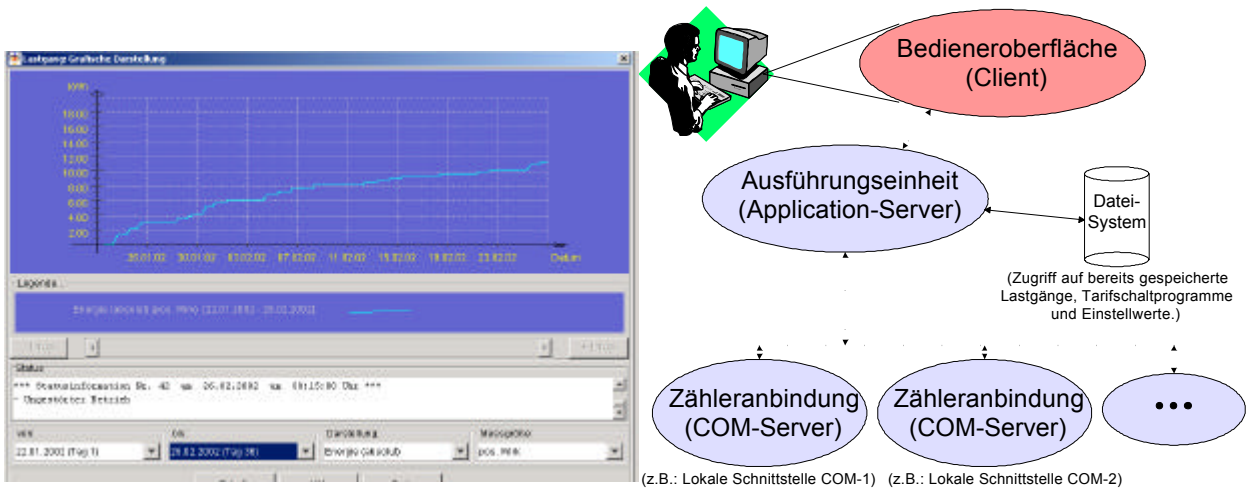
Bild 1: Einsatzumfeld von EMSYCON-TAURUS.

Features:

- Wahlweiser Einsatz per Internet / Intranet oder als Standalone Application.
- Direkte Zählerauslesung oder Zugriff auf gespeicherte Lastgänge.
- Signatur der Lastgänge / Tarifschaltprogramme per Hash-Code.
- Grafische oder tabellarische Visualisierung sowie Export der Lastgänge.
- Simpler Assistent zur Bedienung für die Rechnungsprüfung.
- Editor zur Definition / Bearbeitung von Tarifschaltprogrammen.
- Vorbereitet für den mehrsprachigen Einsatz.

Technik:

- Komplette objektorientierte Basis.
- Aufteilung der Komponenten in reine Client-Server-Architektur.
- Skalierbar durch Einsatz unabhängiger Kommunikations-Prozesse.
- Verteilte Anordnung auf verschiedene Rechner möglich.
- Bedienung wahlweise als Programm oder per Browser.
- Integriertes Hilfesystem unter Einsatz von Standard-HTML-Technologie.
- Vorbereitet zum mehrsprachigen Einsatz.
- Anpassung des ‚Look-And-Feel‘ an jeweils verwendetes Betriebssystem.
- Realisierung unter Einsatz der Sprache Java.
- Lauffähig unter Betriebssystemen, die über eine Java-Virtual-Machine in Version 1.3 verfügen.



Tarif-Schaltprogramm

Quelle: Beispiel, langes Programm
 Signatur: EE2415CD3E58A7C3C719842E143FDD52703674E7
 Gültigkeitsbereich: 22.01.2002 11:30:00 bis 26.02.2002 21:45:00

Lastgangquelle

Quelle: Beispiel, kurz
 Signatur: 834ADD884F3FEDE624C0388C8A54E0C8A59527E1
 Aufzeichnungszeitraum: 22.01.2002 11:30:00 bis 26.02.2002 21:45:00

Abrechnungsdaten:

Abrechnungszeitraum: 22.01.2002 11:30:00 bis 26.02.2002 21:45:00

Kennziffer	Wert	Einheit	Zeitstempel	Kommentar
0.1.0	1			Stand des Vorwertzählers
0.1.2*01	02020100000			Zeitpunkt des Vorwertes
0.6.4	15	min		Länge der Registrierperiode
1.6.1	00001.2	KW	020204074500	Maximum, pos. Wirk, Tarif 1
1.6.1*01	00001.6	KW	020130143000	Maximum, pos. Wirk, Tarif 1, Vorwert
1.6.2	00000.0	KW		Maximum, pos. Wirk, Tarif 2
1.6.2*01	00000.0	KW		Maximum, pos. Wirk, Tarif 2, Vorwert
1.8.1	0000011.1	KWh		Energie, pos. Wirk, Tarif 1
1.8.1*01	0000005.8	KWh		Energie, pos. Wirk, Tarif 1, Vorwert
1.8.2	0000000.0	KWh		Energie, pos. Wirk, Tarif 2
1.8.2*01	0000000.0	KWh		Energie, pos. Wirk, Tarif 2, Vorwert